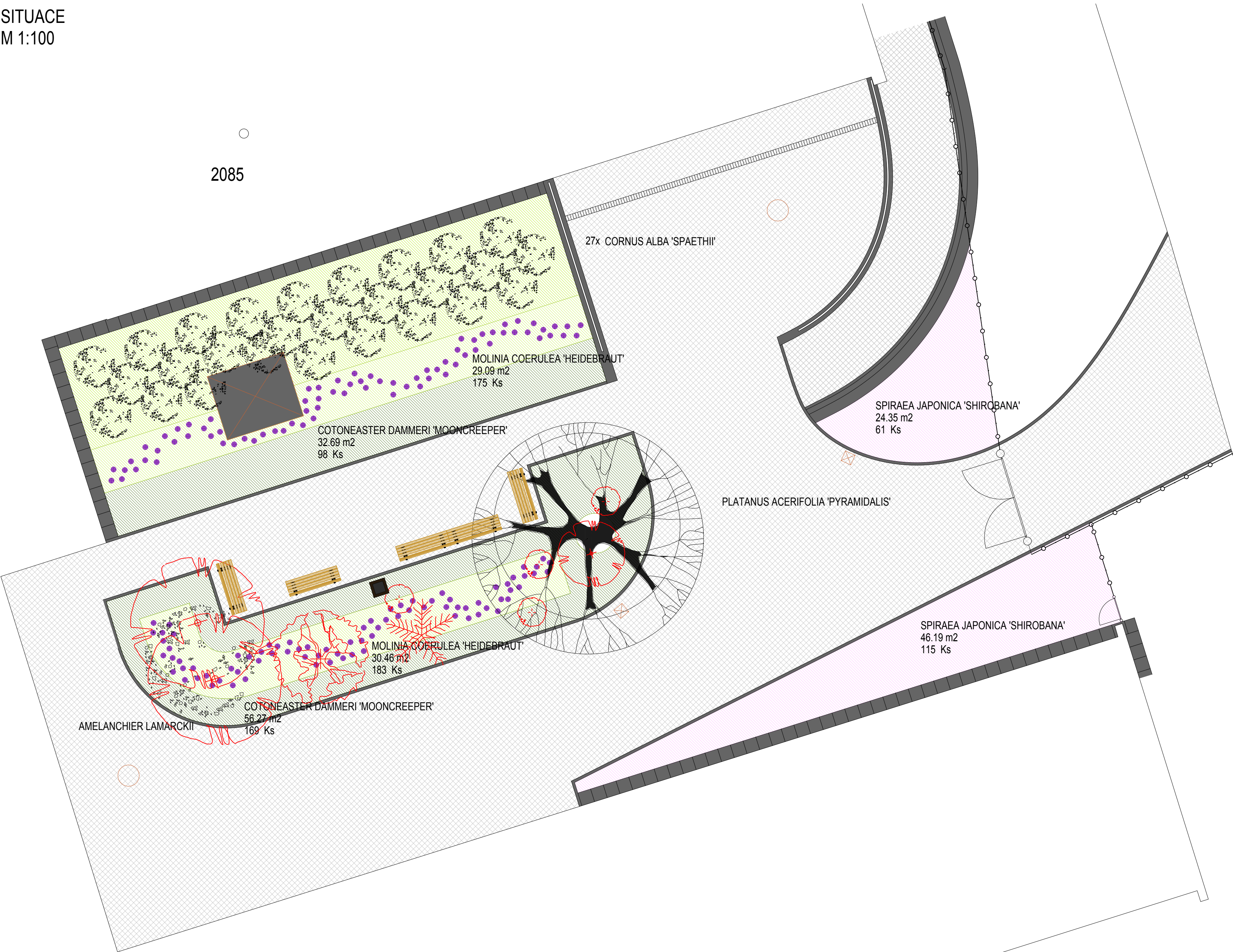


SITUACE
M 1:100

2085



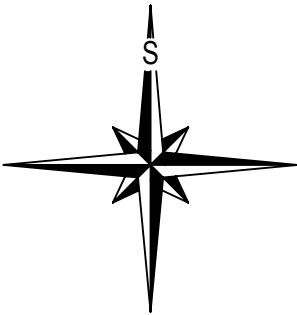
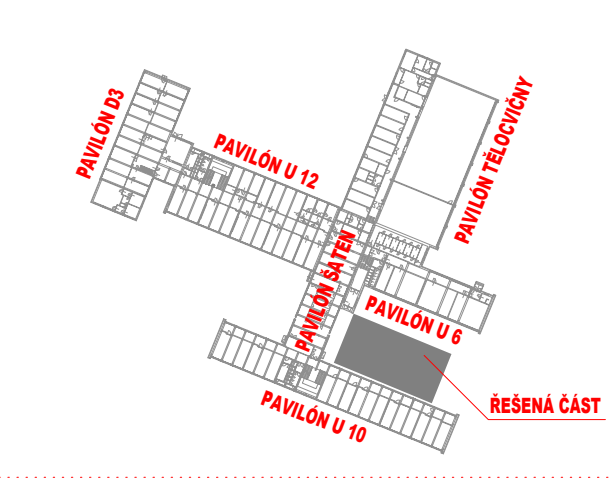
LEGENDA STÁVAJÍCÍ PRVKY:

- STÁVAJÍCÍ TRÁVNÍKY
- STÁVAJÍCÍ DŘEVINY URČENÉ K ODSTRANĚNÍ
- STÁVAJÍCÍ ZPEVNĚNÉ PLOCHY - ASFALT (CHODNÍKY, KOMUNIKACE)
- STÁVAJÍCÍ BETONOVÉ PRVKY (OBRUBNÍKY, OPĚRNÉ ZDI, OKAPOVÉ CHODNÍKY)
- KANALIZAČNÍ ŠACHTY

LEGENDA NAVRHOVANÉ PRVKY:

- SOLITERNÍ KEŘ: AMELANCHIER LAMARCKII (1 Ks), CORNUS ALBA 'SPAETHII' (27 Ks), COTONEASTER DAMMERI 'MOONCREEPER' (267 Ks), MOLINIA COERULEA 'HEIDEBRAUT' (358 Ks), ALLIUM AFLATUNENSE (158 Ks), PLATANUS ACERIFOLIA 'PYRAMIDALIS' (1 Ks), SPIRAEA JAPONICA 'SHIROBANA' (176 Ks)
- STROM
- ZÁHONOVÉ VÝSADBY
- CIBULOVINY

SCHÉMA AREÁLU ŠKOLY:



<div><div>WIZNER AA</div><div>Architektonický atelier</div></div>				Ing. Michaela Zudová Nezárecká 241 Jindřichov Hradec tel. 777 961 917 IČO 8732149	
Zodpovědný projektant: Ing. Michaela Zudová		Vyráběloval / kreslil: Ing. Michaela Zudová			
Kraj: Jihočeský		Město: Český Krumlov			
Investor / zadavatel: Město Český Krumlov, náměstí Svornosti 1,Vnitřní Město, 381 01 Č.Krumlov					
Číslo objektu: SO 09		Název akce: BEZBARIÉROVOST A MODERNIZACE ODBORNÝCH UČEBEN FYZIKY A BIOLOGIE ZŠ ZA NÁDRAŽÍM ČESKÝ KRUMLOV		Pacat formátu: 6 x A4	
				Datum: 1/2017	
Stupen dokumentace: DPS		Obsah: <u>SO 09 ÚPRAVA ZELENĚ</u> Úprava zeleně <u>D 1.1. ARCHITEKTONICKO-STAVEBNÍ ČÁST</u>		Číslo přílohy D.1.1.11	
				Číslo pare	